



Protocols for Staff

Isolation, Quarantine and Outbreak

<p>* اذا شعر احد الموظفين بالمرض * اذا كان الموظف يعاني من حمى اعلى من 100.4</p>	<p>لا تاتي الى العمل اذا:</p>
<p>* تم تشخيص الموظف باصابته بكوفيد – 19 بنتيجة اختبار ايجابية. او * لديه اعراض كوفيد – 19. قد تكون الاعراض, خاصة في وقت مبكر, خفيفة و تشبه الزكام. تشمل الاعراض الشبيهة بكوفيد السعال و ضيق التنفس و الحمى و فقدان التذوق \ الشم و التعب و الصداع و التهاب الحلق و الام العضلات او الجسم و احتقان \ سيلان الانف و الغثيان \ القيء و الاسهال. او * يشعر الموظف بالمرض و يعتقد انه قد يكون مصابا بكوفيد – 19. * يحتاج الموظف الى الاتصال بمسؤول جهة التتبع التابعة لادارة بودر دارسي فوتيكا (Darcie Votipka) فوراً على رقم 7198-732(970) اذا تم تشخيصه بكوفيد -19 و \ او بدء العزل. ○ سيتم طرح اسئلة محددة على الموظف بما في ذلك: ■ اخر تاريخ تواجد في موقع من مواقع الادارة ■ ما اذا ظهرت الاعراض اثناء التواجد في الموقع ■ جميع الاماكن التي تواجد بها داخل الادارة ■ جميع الاشخاص الذين تقابلوا معهم لفترة طويلة او تعرضوا لملامسة وثيقة ○ يتواصل مسؤول التتبع في ادارة بودر التعليمية بادارة الصحة والبيئة في مقاطعة لاريمر (LCDHE). ستساعد تقنية LCDHE ادارة بودر التعليمية في تحديد مسار العمل للموقع (المواقع) المتأثرة. ○ يتواصل مسؤول التتبع في ادارة بودر التعليمية بمدير قسم الموارد البشرية المناسب, يرسل مدير قسم الموارد البشرية اشعار مناسباً بكوفيد – 19 و كذلك الى ميليسا جونسون في قسم منافع الموظفين. ○ ستتصل ميليسا جونسون بالموظف لتحديد ما اذا كانت حالات الغياب مؤهلة للتغطية بموجب قانون التوظيف FFCRA من المهم حماية خصوصية الافراد خلال العملية بأكملها.</p>	<p>العزل: يتم العزل لأولئك الذين ظهرت عليهم الاعراض او المرضى او الذين ثبتت اصابتهم بكوفيد – 19. تفصل العزلة بين المصابين عن غير المصابين.</p>
<p>* عدم اصابة الموظف بالحمى لمدة 24 ساعة على الاقل دون استخدام الادوية التي تقلل من الحمى. و كذلك * تحسن الاعراض الاخرى (على سبيل المثال, عندما يتحسن السعال او ضيق التنفس).</p>	<p>العزل حتى: اولئك الذين ظهرت عليهم الاعراض, او المرضى او الذين ثبتت اصابتهم.</p>

<p>و كذلك</p> <p>* مرت 10 ايام على الاقل منذ ظهور الاعراض لاول مرة.</p>	
<p>* اعزل الموظف في مكان مخصص للمرضى في المبنى حتى يتمكن من العودة بامان الى المنزل.</p> <p>* سيتم فصل المكان المخصص للمرضى عن الرعاية الروتينية \ ادارة الادوية الى اقصى حد ممكن.</p> <p>* ستكون معدات الحماية الشخصية (PPE) متاحة للموظفين الذين يراقبون الموظف المريض. سيرتدي الموظفون المراقبون رداء خاص و قناع وواقي للوجه (كلاهما) و قفازات.</p> <p>* يحتاج الموظف الى الاتصال بمسؤول جهة التتبع التابعة لادارة بودر دارسي فوتبكا (Darcie Votipka) على رقم 7198-732(970) فورا اذا تم تشخيصه بكوفيد -19 و \ او بدء العزل.</p> <p>* ستتصل مسؤول التتبع بالادارة و ادارة الصحة و البيئة في مقاطعة لاريمر (LCDHE). ستساعد ادارة الصحة و البيئة في مقاطعة لاريمر ادارة بودر في تحديد مسار العمل للموقع (المواقع) المتأثرة.</p> <ul style="list-style-type: none"> ○ يتواصل مسؤول التتبع في ادارة بودر التعليمية بمدير قسم الموارد البشرية المناسب, يرسل مدير قسم الموارد البشرية اشعار مناسباً بكوفيد – 19 و كذلك الى ميليسا جونسون في قسم منافع الموظفين. ○ ستتصل ميليسا جونسون بالموظف لتحديد ما اذا كانت حالات الغياب مؤهلة للتغطية بموجب قانون التوظيف FFCRA ○ من المهم حماية خصوصية الافراد خلال العملية بأكملها. 	<p>اذا تم العزل خلال اليوم الدراسي:</p>
<p>* يعرف التعرض بانه الاتصال المباشر او الوثيق بشخص تم تشخيص اصابته بكوفيد – 19 (يشار اليه بالحالة المؤكدة) او الذي ظهرت عليه اعراض شبيهة بكوفيد – 19 دون تفسير اخر معقول (يشار اليه على انه حالة محتملة). بالنسبة لكوفيد – 19, يعرف الاتصال الوثيق بانه اي فرد:</p> <ul style="list-style-type: none"> ○ كان على بعد 6 اقدام من شخص تم تشخيص اصابته بكوفيد – 19 لمدة 10 دقائق على الاقل. ○ تقديم الرعاية لشخص مريض بفيروس كوفيد – 19. ○ كان على اتصال جسدي مباشر مع شخص مريض بفيروس كوفيد – 19 . ○ مشاركة اواني الاكل او الشرب مع شخص مريض بفيروس كوفيد – 19. ○ حصلت على قطرات تنفسية من شخص مريض بكوفيد – 19 (من خلال العطس و السعال و الصراخ, و ما الى ذلك). ○ كان في نفس المجموعة التي ينتمي اليها الشخص المصاب بكوفيد – 19. <p>* اذا كنت تعتقد انك تعرضت لكوفيد – 19, فيرجى الاتصال بجهة التتبع في الادارة (Darcie Votipka) على رقم 7198-732(970)</p>	<p>التعرض:</p>

<p>* ستتصل مسؤول التتبع بالادارة و ادارة الصحة و البيئة في مقاطعة لاريمر (LCDHE). ستساعد ادارة الصحة و البيئة في مقاطعة لاريمر ادارة بودرفي تحديد مسار العمل للموقع (المواقع) المتأثرة.</p> <p>○ يتواصل مسؤول التتبع في ادارة بودر التعليمية بمدير قسم الموارد البشرية المناسب لتحديد ما اذا كان الموظف بحاجة الى العزل. اذا كان الموظف بحاجة الى العزل, يرسل مدير قسم الموارد البشرية اشعار مناسباً بكوفيد – 19 و كذلك الى ميليسا جونسون في قسم منافع الموظفين.</p> <p>○ ستتصل ميليسا جونسون بالموظف لتحديد ما اذا كانت حالات الغياب مؤهلة للتغطية بموجب قانون التوظيف FFCRA</p> <p>* من المهم حماية خصوصية الافراد خلال العملية بأكملها.</p>	
<p>* يجب على الشخص الحجر الصحي عندما يتم تشخيص إصابة احد افراد الأسرة او غيره من الأشخاص المخالطين بشكل وثيق للموظف بكوفيد – 19 او ظهور اعراض كوفيد – 19 عليه.</p> <p>* اذا ظهرت على شخص ما في الحجر الصحي اعراض كوفيد – 19, فانه يبدأ بروتوكول العزل (اعلاه).</p> <p>* يجب على الموظف اخطار مسؤول التتبع في الادارة التعليمية دارسي فوتيبك (Darcie Votipka) على رقم 732-7198(970) فوراً اذا تم تشخيصه بكوفيد – 19 و/ او بدء العزل.</p> <p>○ ستتصل مسؤول التتبع بالادارة و ادارة الصحة و البيئة في مقاطعة لاريمر (LCDHE). ستساعد ادارة الصحة و البيئة في مقاطعة لاريمر ادارة بودرفي تحديد مسار العمل للموقع (المواقع) المتأثرة.</p> <p>○ يتواصل مسؤول الاتصال للتتبع في ادارة بودر التعليمية بمدير قسم الموارد المناسب. اذا كان الموظف في الحجر الصحي, يرسل مدير الموارد البشرية اشعاراً بكوفيد – 19 المناسب و كذلك ميليسا جنسون في منافع الموظفين.</p> <p>○ ستتصل ميليسا جونسون بالموظف لتحديد ما اذا كانت حالات الغياب مؤهلة للتغطية بموجب قانون التوظيف FFCRA</p> <p>* من المهم حماية خصوصية الافراد خلال العملية بأكملها.</p>	<p>يتم الحجر الصحي عندما:</p> <p>الحجر الصحي مخصص لالئك الذين يحتمل تعرضهم لكوفيد – 19.</p> <p>يبقى الحجر الصحي الشخص الذي تحتل تعرضه للفيروس بعيداً عن الآخرين.</p>
<p>* يحتاج الطالب الى الحجر الصحي لمدة 14 يوماً بعد اخر اتصال له مع شخص مصاب بفيروس كوفيد – 19.</p> <p>○ راقب الحمى (100.4) و السعال و ضيق التنفس او اي اعراض اخرى ل كوفيد – 19.</p> <p>○ اذا امكن ابتعد على الآخرين, و خاصة الاشخاص المعرضين لخطر الإصابة بمرض شديد من كوفيد – 19.</p>	<p>يقام الحجر الصحي حتى:</p> <p>اذا كانت نتيجة اختبار فيروس كوفيد – 19 سلبية او شعرت بصحة جيدة, يجب عليك البقاء في المنزل (الحجر الصحي) لان الاعراض قد تظهر عليك بعد يومين الى 14 يوماً من التعرض للفيروس.</p>



Protocols for Staff COVID Workflow Isolation

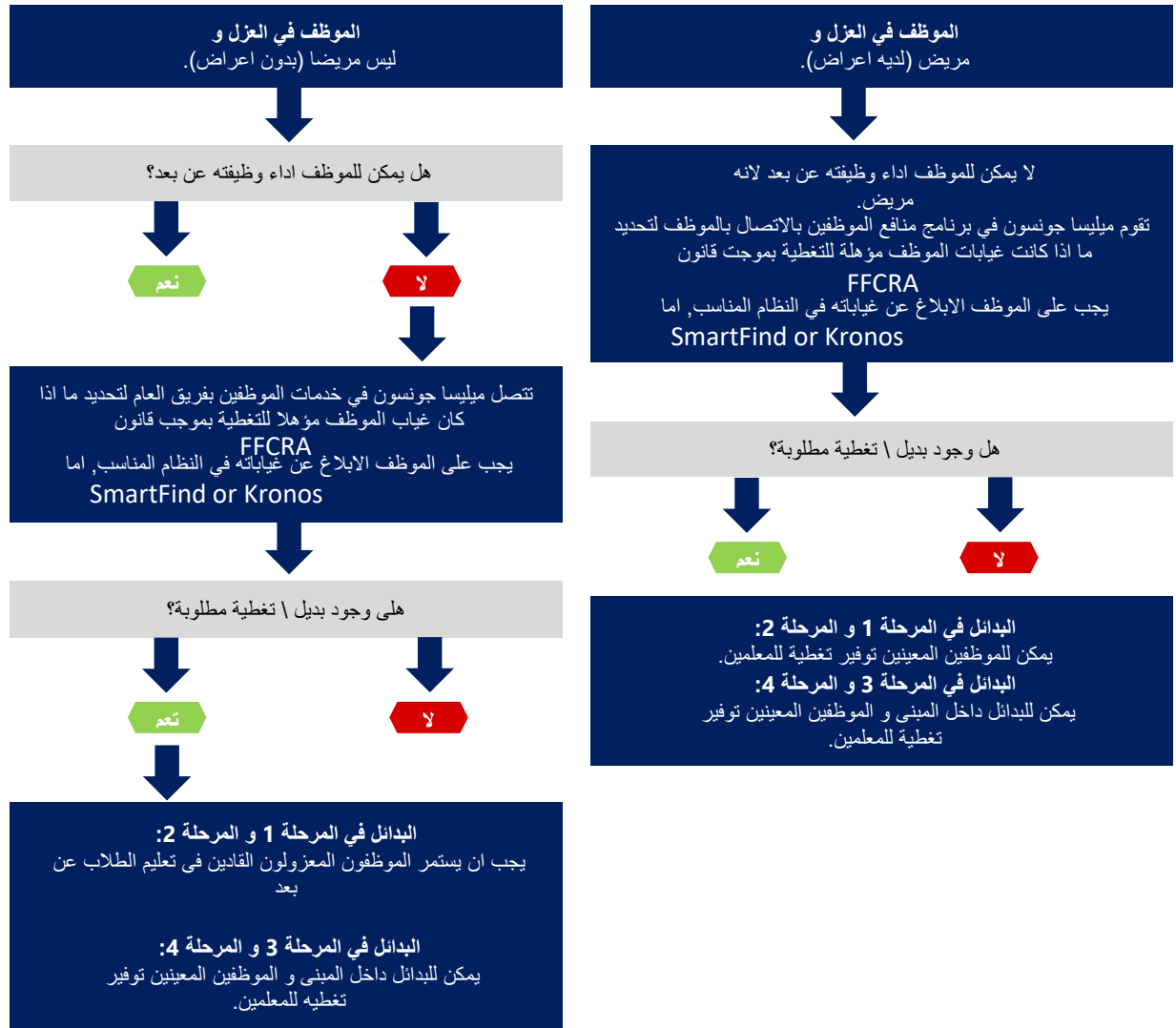
بروتوكولات للموظفين اثناء العزل بكوفيد

تحت العزل؟ اتصل بمشرفك و لا تذهب الى العمل

سيرشد المشرفون الموظفون من خلال سير العمل التالي.

يجتاج الموظف الى الاتصال بمسؤول التتبع في ادارة بورد التعليمية دارسي فوتيكا (Darcie Votipka) على الرقم (970)732-7198 للاجابة على بعض الاسئلة المحددة.

سيتصل مسؤول التتبع بالادارة التعليمية بورد بمدير الموارد البشرية المناسب, يرسل مدير الموارد البشرية اشعار تنبيه بكوفيد – 19 و كذلك الى ميليسا جونسون في منافع الموظفين.





بوتوكولات الموظفين لسير العمل اثناء الحجر الصحي

تحت الحجر الصحي؟ اتصل بمشرفك و لا تذهب الى العمل

سيرشد المشرفون الموظف من خلال سير العمل التالي مع الموظف. سيتصل مسؤول التتبع بمدير الموارد البشرية المناسب, يرسل مدير الموارد البشرية اشعار تنبيه بكوفيد – 19 و كذلك ميليسا جونسون في ادارة الموظفين.

الموظف في الحجر الصحي.
اذا ظهرت اعراض على احد الموظفين في اي وقت اثناء الحجر الصحي او تم تشخيصه باصابته بكوفيد – 19, فيجب اتباع عملية العزل.

فصل دراسي كامل او مجموعة او مدرسة في الحجر الصحي.

اذا تم عزل فصل كامل او مجموعة او مدرسة فسوف تنتقل جميع التعليمات الى التعلم عن بعد و لن تكون هناك حاجة الى بديل. اذا مرض المعلم لاحقا فسيتم اتباع عملية الاستبدال ضمن المرحلة الاولى.

هل يمكن للموظف اداء وظيفته عن بعد؟

YES

لا

تتصل ميليسا جونسون في خدمات الموظفين بفريق العام لتحديد ما اذا كان غياب الموظف مؤهلا للتغطية بموجب قانون FFCRA
يجب على الموظف الابلاغ عن غيابه في النظام المناسب, اما SmartFind or Kronos

هل البديل \ تغطية فئة مطلوبة؟

نعم

لا

البدايل في المرحلة 1 و المرحلة 2:
يجب ان يستمر الموظفون المعزولون القاديين في تعليم الطلاب عن بعد.

البدايل في المرحلة 3 و المرحلة 4:
يمكن للبدايل داخل المبنى و الموظفين المعينين توفير تغطيه للمعلمين.

معلومات عن الحجر الصحي و العزل

العزل يتم لمن لديهم اعراض كوفيد – 19 او المرضى او الذين تم تشخيصهم باصابتهم بكوفيد – 19.
الحجر الصحي مخصص لأولئك الذين من المحتمل ان يكونوا قد تعرضوا لكوفيد – 19, و الذين لا تظهر عليهم اعراض.
التعرض يعرف بأنه احد افراد الأسرة او اي اتصال وثيق اخر للموظف الذي تم تشخيصه باصابته بكوفيد – 19 او يعاني من اعراض كوفيد – 19.
تعرف ادارة الصحة و البيئة في مقاطعة لاريمر LCDHE الاتصال الوثيق بأنه ملامسة حالة كوفيد – 19 ايجابية لاكثر من 10 دقائق و في مسافة اقل من 6 اقدام. الاتصال الوثيق هو ايضا اي فرد:
* قدم الرعاية الصحية لشخص مريض بفيروس كوفيد – 10.
* كان على اتصال جسدي مباشر مع شخص مريض بفيروس كوفيد – 19.
* مشاركة اواني الاكل او الشرب مع شخص مريض بكوفيد – 19.
* حصلت على قطرات من الجهاز التنفسي من شخص مريض بفيروس كوفيد – 19 (من خلال العطس و السعال و الصراخ, و ما الى ذلك).
* كان في نفس القسم \ المجموعة التي تم تشخيص اصابتهم بفيروس كوفيد – 19.